



2018年度

# 歌舞伎座

法人向け

年間シートのご案内

2018

KABUKIZA  
SEASON  
SEAT





「What is KABUKI?」

「...Well.....」

—英語は堪能なのに、一言も答えられない。

「君はまるで、忠臣蔵の由良之助のような男だなあ」

「.....?」

—大事なお客様との会話、褒められたいのか、叱られたいのか、わからない。

語学力も、プレゼンスキルも、  
ぴったりのスーツも持っているのに、  
日本が世界に誇る文化については  
なにも知らないなんて、もったいない!

日本人が400年以上愛し続ける

—大エンターテインメント、歌舞伎の世界の扉は、  
もっともっと広がる、

あなたへのビジネスチャンスへ続く扉。

まあ、今こそ、歌舞伎の世界へ  
足を踏み入れましょう!

## ご挨拶

—ご利用をご検討の皆様へ



松竹株式会社  
代表取締役社長  
迫本 淳一

この度は、「歌舞伎座・法人向け年間シート」のご利用をご検討いただき、誠にありがとうございます。

来る2018年、歌舞伎座は、新開場から丸5年という節目を迎えます。こうして記念の年を迎えられるのも、歌舞伎座をご愛顧いただいている多くの皆様のおかげと、心より感謝しております。

歌舞伎座では、新開場以来、長年愛されてきた古典作品はもちろん、意欲的な新作や名作狂言の復活など、弊社の使命である「伝統の継承と革新」を体現する演目を上演して参りました。今この時、この時代にしか観られない演目、配役で、生の舞台の醍醐味を皆様感じていただけるよう、創意工夫を重ねております。

また、2020年には、東京オリンピック、パラリンピックが開催されます。日本文化へ更に注目が集まっているこの時流を逃さず、世界中の皆様に、歌舞伎の奥深さを知っていただけるよう、今後さらさら魅力的なラインナップ作りに取り組んで参ります。特に、歌舞伎の大きな魅力と言える、決まった枠に収まらず多種多様な演目を上演できるという柔軟性を活かし、歌舞伎をまだご覧になっ

たことのない方のご観劇のきっかけとなるような様々な演目、サービスを展開していくことが、唯一の歌舞伎専用劇場の興行主である弊社の使命と考えております。

この「歌舞伎座・法人向け年間シート」も、2014年のサービス開始から丸3年が経ち、ご契約いただいている皆様からのご意見を反映しながら、歌舞伎初体験の方から歌舞伎通の方まで、どなたにもお楽しみいただけるよう、内容を充実させて参りました。ご接待や福利厚生など、様々なシーンにお使いいただいだけ、おかげさまでご好評をいただいております。本サービスを通じ、1人でも多くの方に歌舞伎をご体験いただくことで、日本文化への理解を一層深めていただき、皆様のビジネスがより充実したものとできれば、この上ない喜びでございます。

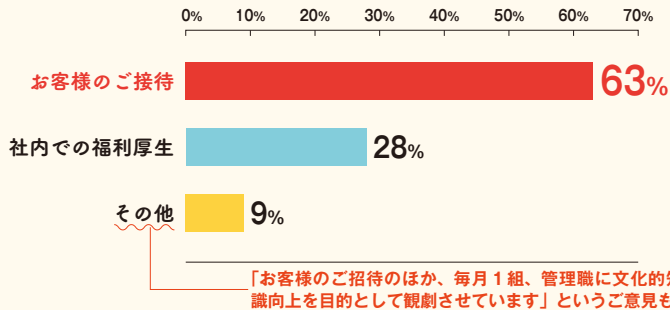
弊社では、皆様からのご意見を賜りながら、さらに多くのお客様から愛される劇場にしていきたいと、努力を重ねて参る所存です。

今後とも、松竹株式会社ならびに歌舞伎座にご愛顧を賜りますよう、お願い申し上げます。

# ご利用企業様の声

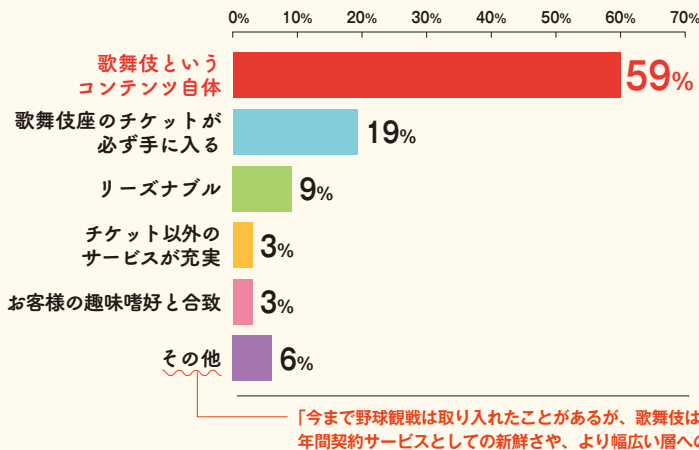
年間シートをご契約中の皆様より、本サービスの活用方法やメリットなどのお声をいただきました。年間シート導入のご参考に、ぜひご一読ください！

## 1 年間シートの主な利用目的は？



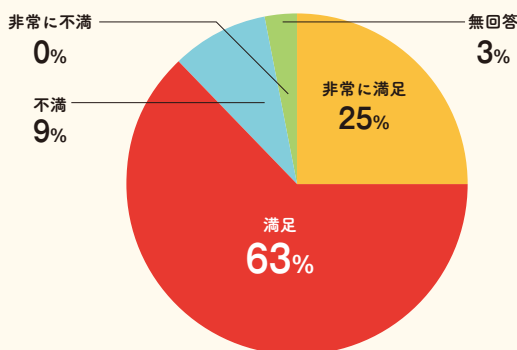
歌舞伎座という劇場の持つ雰囲気や、「歌舞伎観劇」というプレミアム感から、お客様のご接待にご活用いただいている企業が多いようです。また、こうした機会がないと、なかなか歌舞伎を観に行くきっかけや時間のない現役世代の皆様に向け、福利厚生としても多くご利用いただいています。

## 2 年間シートご契約にあたり、一番の決め手となったのは？



日本が世界に誇る伝統文化である歌舞伎を、歌舞伎の殿堂である歌舞伎座で、年間を通してお楽しみいただけるという点は、やはりご契約に際して大きなポイントとなっているようです。また、販売開始後すぐに完売してしまうような人気の公演でも、チケットの心配がなく、毎月必ず一定枚数を確保できる点は本サービス最大のメリットです。

## 3 年間シートの満足度は？



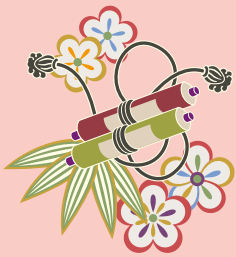
### \*「非常に満足」「満足」を選ばれた理由をお聞きました\*

- ・チケット確保だけでなく、イヤホンガイドや筋書引換券などのサービスも充実しており、初めてご覧になる方にもご案内しやすくなっている点です。ご案内する方にも喜んでいただいております。
- ・希望日に、お客様が満足されるお席を用意していただいております。
- ・チケットの予約が簡単にできる。
- ・歌舞伎に興味はあっても、なかなか自分では行く機会がなかった人たちも、歌舞伎の世界に触れる機会が増え、喜ばれている。
- ・社員が非常に喜んでいる。チケットを親や祖父母へプレゼントするケースもあり、プレゼントされた家族も非常に喜んでいる。

## 4 以前と比べ、こうしたサービスに対しての社員の方々やお客様の反応をお聞きました。

- ・福利厚生としての利用率が上がり、社員のモチベーションアップに繋がりました。お客様にも大変好評で、その後の良い関係づくりのきっかけとなっています。
- ・従業員への福利厚生策として抽選でチケットをプレゼントしていますが、他の施策に比べ抽選倍率が高いです。
- ・契約につながった。
- ・申込件数が伸び、入電件数も上がりました。
- ・ご接待の選択肢が増えたため、従来の企画に興味のないお客様に、興味を持っていただく事につながる。歌舞伎を毎回ご覧になっている方、いつか見てみたかったという方。様々な方に好評です。

※ご契約いただいている皆様を対象に、2017年5月にインターネットのアンケートツールを利用して調査。有効回答32社分に基づくデータです。



# 粋！歌舞伎通コース

10100万円(税込)

歌舞伎初心者の方のご観劇からご接待まで、あらゆる用途に対応可能な3つのプランから選択できる、充実のコースです。

## A. お芝居堪能プラン

観劇に必要なアイテムを全て網羅！  
芝居見物に重点を置きたい方にオススメです。

チケット 年間72枚

筋書引換券 年間72枚

筋書広告 年間1回

字幕ガイド、イヤホンガイド引換券 年間72枚

お好み券 年間72,000円分

## B. 満腹プラン

お食事を重視される方、  
お客様のご招待をお考えの方に最適。

チケット 年間72枚

筋書広告 年間1回

お食事券 年間72枚

## C. たっぷりお買い物プラン

自由な使い方ができるお好み券を増額！  
お買物を存分に楽しんでいただけます。

チケット 年間72枚

筋書引換券 年間36枚

筋書広告 年間1回

字幕ガイド、イヤホンガイド引換券 年間72枚

お好み券 年間108,000円分

### チケットについて

A・B・C全プラン共通

年間で36組72枚をお渡しいたします。(2018年4月～2019年3月)

お席は1、2階の1等席となり、4ページのご契約エリアから毎月、ご希望のお日にちのチケットをお渡しいたします。

#### ●各月のチケットは、以下のような内訳となります。

2部制の場合 昼の部1組 + 夜の部1組 + 昼夜いずれかを1組 計3組6枚  
↓  
どちらかお好きな部を選択していただけます。

3部制の場合 第1部～第3部それぞれ1組ずつ 計3組6枚

※部制について等、歌舞伎公演の基本情報は10ページの「歌舞伎座いろは」をご参照ください。

#### ●お渡し予定枚数一覧(2018年4月～2019年3月) ※8月は3部制を想定しております。

| ご観劇月                         | 4月  | 5月  | 6月  | 7月  | 8月  | 9月  | 10月 | 11月 | 12月 | 1月  | 2月  | 3月  |
|------------------------------|-----|-----|-----|-----|-----|-----|-----|-----|-----|-----|-----|-----|
| 合計枚数                         | 6   | 6   | 6   | 6   | 6   | 6   | 6   | 6   | 6   | 6   | 6   | 6   |
| ( )内は合計枚数の内、<br>土日祝日での利用可能枚数 | (2) | (2) | (2) | (2) | (2) | (2) | (2) | (2) | (2) | (2) | (2) | (2) |

### ！必ずご確認ください

- 上記のチケットの内訳は、公演内容により変動する可能性があります。
- お席番号は毎月変わります。また、お席番号、お席位置の指定はできません。
- 毎月ご利用いただける枚数は上記の通り決まっています。また、昼の部・夜の部または第1部～第3部のそれぞれの部でご利用いただける枚数および平日・土日祝日でご利用いただける枚数は上記の通りとなり、ひと月分の6枚を全て昼の部で利用したり、全て土日祝日でご利用になる、等はできません。
- ご観劇日のご希望がない場合、その月は事務局で日程を設定し、ご案内します。ご希望のない分を、次月以降へ繰り越すことはできません。

◎各引換券のご利用可能箇所については、7ページをご参照ください。

### 筋書引換券 (公演プログラム)

A・Cプラン

あらすじや出演者インタビューなど、読み応えある内容の公演プログラム。  
ご観劇中はもちろん、ご観劇後にゆっくりおさらりする際にも大活躍。  
毎月コレクションしていくのもオススメです。

Aプランの場合：チケット1枚につき筋書1冊(年間72枚)

Cプランの場合：チケット2枚につき筋書1冊(年間36枚)

のお引換券を毎月お送りします。

### 筋書広告

A・B・C全プラン共通

筋書に、年間で1回、御社の広告を掲載いたします。名刺大、モノクロでの掲載となります。  
法人向けならではのサービスですので、営業活動の一環として、ぜひご活用ください。  
※掲載用データは各社様でご用意いただきます。※掲出方法等、詳細についてはご契約後にご連絡いたします。





## 字幕ガイド、イヤホンガイド引換券

A・Cプラン

### ①目で見る解説、歌舞伎座だけの新サービス、字幕ガイド。

難しい語句や舞台背景、あらすじ等の解説を表示する〈解説チャンネル〉、セリフや詞章を台本そのままに表示する〈台本チャンネル〉の他、新たに〈英語チャンネル〉が加わり、ますます便利になりました。



### ②耳で聞く、同時音声解説のイヤホンガイドは、歌舞伎好きの方にはお馴染みのアイテム。

舞台の妨げにならないよう、絶妙なタイミングで、あらすじ、配役、道具、衣裳等を解説。

歌舞伎初心者の方だけでなく、長年のファンも多いサービスです。



①②どちらか1台でご利用いただける引換券を、毎月チケット枚数分お送りします。(年間72枚)

## お好み券

A・Cプラン

歌舞伎座場内のほぼ全ての売店をご利用いただける便利なお買物券です。

(ご利用可能店舗については7ページをご参照ください。)

お弁当やおやつを買ったり、お土産のお買い物に使ったりと、使い方は自由自在です。



Aプランの場合：チケット1枚につき1,000円分(年間72,000円分)

Cプランの場合：チケット1枚につき1,500円分(年間108,000円分)

を毎月チケット枚数分お渡しします。 ※お好み券は追加購入も可能です。

## お食事券

Bプラン

歌舞伎座内食堂の3,000円相当のメニューをお楽しみいただけるお食事券です。

毎月の観劇日の予約と同時に食事の予約も完了となりますので、個別に手配する必要がありません。

また、お食事時間のない3部制公演第2部のお客様には、お土産引換券をご用意いたします。

お食事券は、毎月チケット枚数分お送りします。(年間72枚・ご予約のご観劇日限定でご利用可能)



※画像はお食事のイメージです。

## ご来場後の息抜きに...

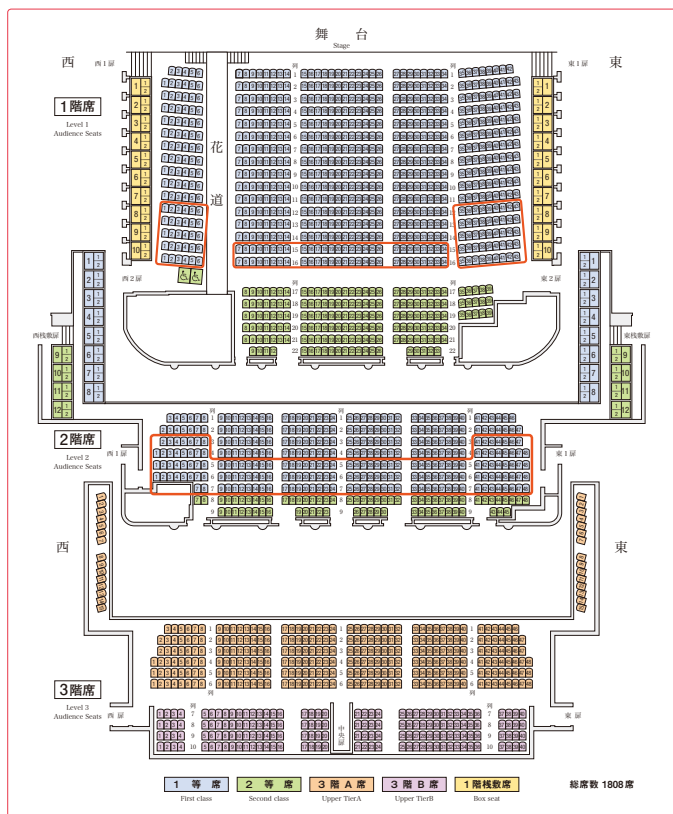
ウェルカムドリンクをご用意いたします

年間シートでご来場のお客様皆様に、ドリンクをご用意しております。

※ご提供するドリンクは、専用のメニューからお選びいただけます。  
※引換券に記載の時間内のみご利用可能です。

## 粹！歌舞伎通コース ご契約エリア

下図の赤枠内から毎月お席をお渡しいたします。



1階席は臨場感たっぷり！歌舞伎座自慢の広い間口の舞台に引き込まれます。



芝居好きが集まる見晴し抜群の2階席。舞台全体が非常に良く見え、歌舞伎の色彩美や壮大なスケールを、余すことなく楽しめます。



# しばいまち 歌舞伎座・芝居町コース 1050万円(税込)

木挽町広場や歌舞伎座ギャラリーなど、複合施設としてのGINZA KABUKIZA を丸ごと楽しめるお得なコースです。

## コース内容

全て年間 50 枚のお渡しです。

チケット

筋書引換券

字幕ガイド、イヤホンガイド割引券

歌舞伎座ギャラリーご入場券

「ちょっと一息」券

## チケットについて

年間で25組50枚をお渡しいたします。(2018年4月～2019年3月)

お席は1、2階の2等席となり、6ページのご契約エリアから毎月、ご希望のお日にちのチケットをお渡しいたします。

●各月のチケットは、以下のような内訳となります。

2部制の場合 昼の部1組 + 夜の部1組 計2組4枚

3部制の場合 第1部～第3部それぞれ1組ずつ 計3組6枚

※部制について等、歌舞伎公演の基本情報は10ページの「歌舞伎座いろは」をご参照ください。

●お渡し予定枚数一覧(2018年4月～2019年3月) ※8月は3部制を想定しております。

| ご観劇月                         | 4月  | 5月  | 6月  | 7月  | 8月  | 9月  | 10月 | 11月 | 12月 | 1月  | 2月  | 3月  |
|------------------------------|-----|-----|-----|-----|-----|-----|-----|-----|-----|-----|-----|-----|
| 合計枚数                         | 4   | 4   | 4   | 4   | 6   | 4   | 4   | 4   | 4   | 4   | 4   | 4   |
| ( )内は合計枚数の内、<br>土日祝日での利用可能枚数 | (2) | (2) | (2) | (2) | (2) | (2) | (2) | (2) | (2) | (2) | (2) | (2) |

## 必ずご確認ください

- 上記のチケットの内訳は、公演内容により変動する可能性があります。
- お席番号は毎月変わります。また、お席番号、お席位置の指定はできません。
- 毎月ご利用いただける枚数は上記の通り決まっています。また、昼の部・夜の部または第1部～第3部のそれぞれの部でご利用いただける枚数および平日・土日祝日でご利用いただける枚数は上記の通りとなり、ひと月分の4枚または6枚を全て昼の部で利用したり、全て土日祝日でご利用になる、等はできません。
- ご観劇日のご希望がない場合、その月は事務局で日程を設定し、ご案内します。ご希望のない分を、次月以降へ繰り越すことはできません。

◎各引換券、割引券のご利用可能箇所については、7ページをご参照ください。

## 筋書引換券 (公演プログラム)

あらすじや出演者インタビューなど、読み応えある内容の公演プログラム。ご観劇中はもちろん、ご観劇後にゆっくりおさらりする際にも大活躍。毎月コレクションしていくのもオススメです。

チケット1枚につき筋書1冊のお引換券を毎月チケット枚数分お送りします。(年間50枚)



## 字幕ガイド、 イヤホンガイド 割引券

①目で見る解説、歌舞伎座だけの新サービス、字幕ガイド。

難しい語句や舞台背景、あらすじ等の解説を表示する〈解説チャンネル〉、セリフや詞章を台本そのままに表示する〈台本チャンネル〉の他、新たに〈英語チャンネル〉が加わり、ますます便利になりました。



②耳で聞く、同時音声解説のイヤホンガイドは、

歌舞伎好きの方にはお馴染みのアイテム。

舞台の妨げにならないよう、絶妙なタイミングで、あらすじ、配役、道具、衣裳等を解説。

歌舞伎初心者の方だけでなく、長年のファンも多いサービスです。



①②どちらか1台でご利用いただける割引券を、毎月チケット枚数分お送りします。(年間50枚)

## 歌舞伎座ギャラリー ご入場券 (GINZA KABUKIZA5階)

「歌舞伎座ギャラリー」では、歌舞伎をもっと身近に感じられるよう、様々な切り口でその魅力をご紹介します。展示を行っています。

歌舞伎初心者の方も通の方も楽しめる、必見のスポットです。

こちらのご入場券を、毎月チケット枚数分お送りします。(年間50枚)



GINZA KABUKIZA5階フロアは、ご観劇券をお持ちでないお客様もお入りいただけます。歌舞伎座の大屋根の上に位置する屋上庭園などがあり、歌舞伎座ギャラリーと併せてお楽しみいただけます。

## 「ちょっと一息」券

(歌舞伎座場内または  
GINZA KABUKIZA 地下2階  
木挽町広場で利用可)

下記ドリンク、または歌舞伎座の人気スイーツいずれかのお引換券を毎月チケット枚数分お送りします。(年間50枚)

①お茶またはお水のペットボトル1本(劇場内各階ドリンクコーナーにて)

②あずき最中アイス(劇場内1階売店「木挽町」にて)

③揚巻ソフトクリーム(GINZA KABUKIZA地下2階売店「かおみせ」にて)



### ★あずき最中アイス

歌舞伎座名物、あずき最中アイス。限取りの皮にこだわりの小倉アイスが挟まれた大人気商品です。



### ★揚巻ソフトクリーム

フレッシュなソフトクリームと、天乃屋の「歌舞伎揚」特製パウダーの絶妙なコラボレーション! 一度食べたらやみつきのスイーツです。



GINZA KABUKIZA地下2階「木挽町広場」は、地下鉄東銀座駅と直結しているオープンスペースです。お弁当や歌舞伎座土産もお求めいただける売店の他、たくさんの出店が立ち並び、連日多くの方で賑わいます。

ご観劇のご予定のない日にも、ぜひお立ち寄りください。

木挽町広場のシンボル、大提灯!

## ご来場後の息抜きに...

ウェルカムドリンクを  
ご用意いたします

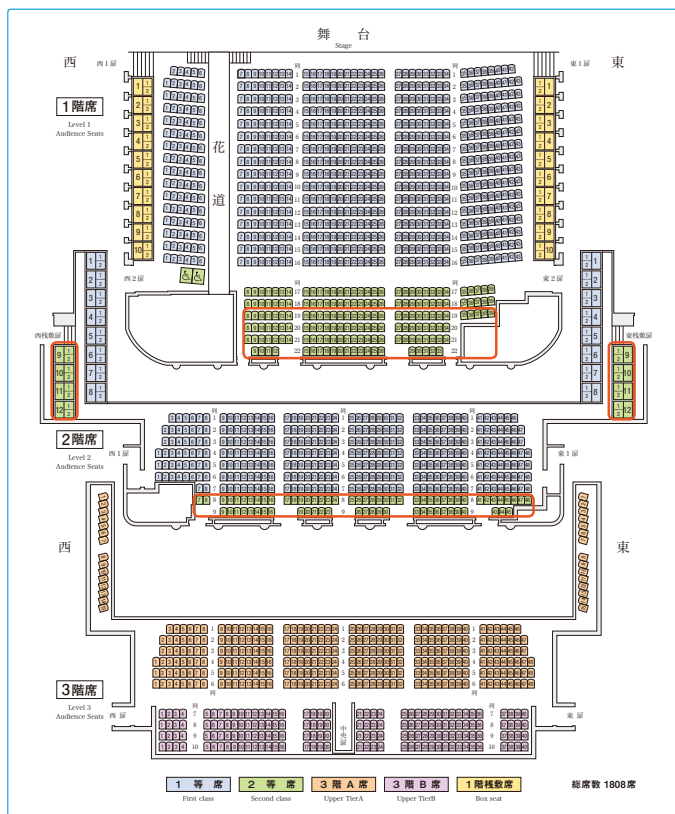
年間シートでご来場のお客様皆様に、ドリンクをご用意しております。

※ご提供するドリンクは、専用のメニューからお選びいただけます。

※引換券に記載の時間内のみご利用可能です。

## 歌舞伎座・芝居町コース ご契約エリア

下図の赤枠内から毎月お席をお渡しいたします。



ご契約エリアからの眺め。舞台はもちろん、劇場全体の華やかな雰囲気と一緒に楽しめます。



# 各引換券ご利用可能箇所のご案内

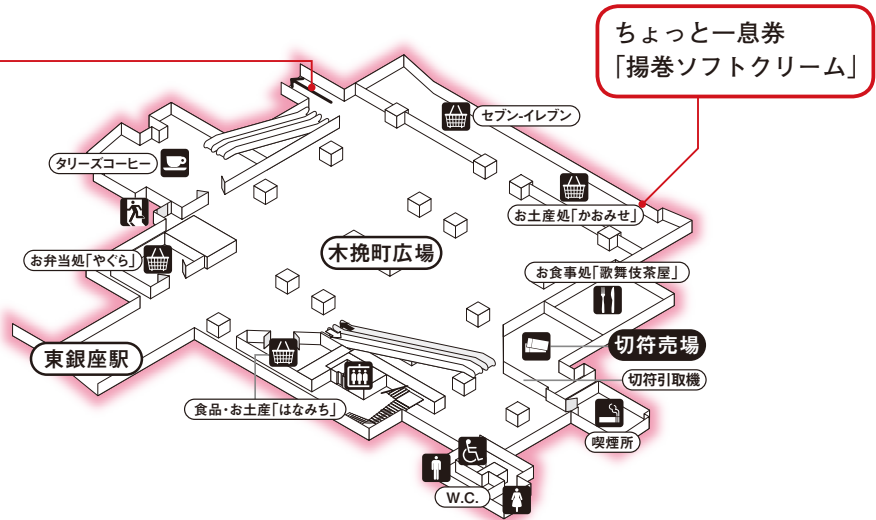
## GINZA KABUKIZA

### 地下2階

#### 木挽町広場

(※劇場外施設となります)

歌舞伎座ギャラリー・  
屋上庭園へは、この先の  
エレベーターホールから、  
5階へお上がりください



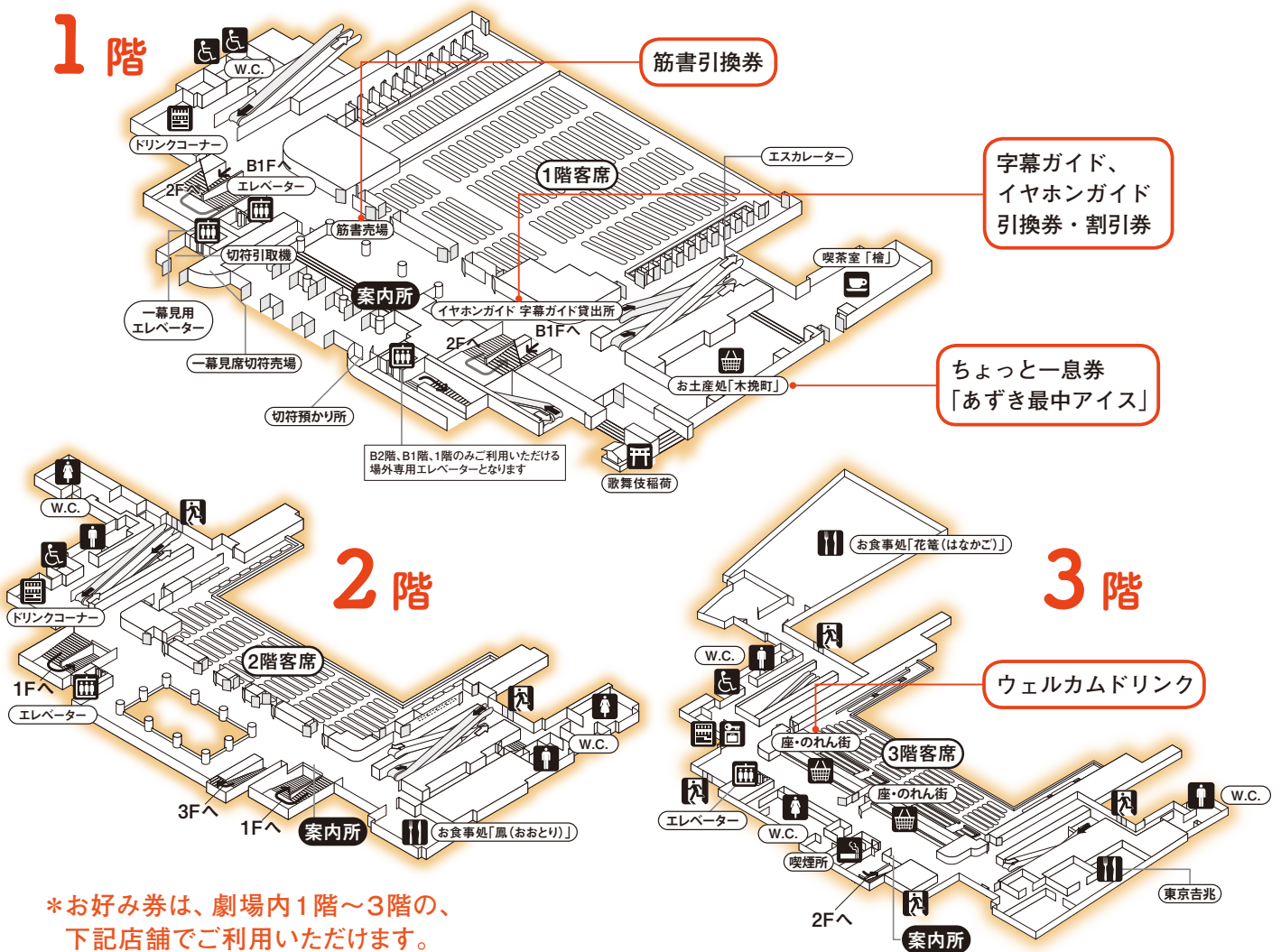
## KABUKIZA

### 1階

筋書引換券

字幕ガイド、  
イヤホンガイド  
引換券・割引券

ちょっと一息券  
「あずき最中アイス」



\*お好み券は、劇場内1階～3階の、  
下記店舗でご利用いただけます。

1階：お土産処「木挽町」（舞台写真販売も有）、喫茶室「檜」、ドリンクコーナー ※舞台写真は毎月15日頃から販売になります。

2階：お食事処「鳳」、ドリンクコーナー

3階：お食事処「花籠」、売店「座・のれん街」、ドリンクコーナー

※お食事処のご利用には、事前のご予約が必要です。



# オプション購入のご案内

どのコースでもご利用可能なオプションをご用意しました。ご希望に合わせ、ご契約コースと組み合わせることが可能です。ぜひご検討ください。

## ◆歌舞伎座食堂お食事券

粋！歌舞伎通コース用

\*年間72枚 216,000円(税込)

歌舞伎座・芝居町コース用

\*年間50枚 150,000円(税込)

ここがポイント！

- ①歌舞伎座伝統の味をお楽しみいただけるお食事券を、チケット枚数分ご用意！
- ②3,000円相当の食堂メニューをご提供！
- ③毎月の座席の予約と同時に食事の予約も完了となり、余計な手間が一切かかりません！
- ④ご接待の際も、お客様に精算をしていただく必要がなく、スムーズにお召し上がりいただけます！
- ⑤お食事時間のない3部制公演第2部のお客様には、お土産引換券をご用意！

※お食事のご用意はご契約コースのチケット枚数と対応しています。  
芝居町コースご契約の方が、歌舞伎通コース用の72枚プランをお申し込みになる、といったことはできません。  
※公演形態等の都合により、内容に変更の生じる可能性がございます。ご了承ください。



季節ごとに内容の変わるメニューをお楽しみください。  
※写真は食事の一例です。



開放的なお食事処、3階「花籠」。

## ◆お土産引換券

|                    |            | 粋！歌舞伎通コース用               | 歌舞伎座・芝居町コース用   |
|--------------------|------------|--------------------------|----------------|
| 桜セット<br>(5,000円相当) | お1人につき1セット | フルセット<br>年間72枚：360,000円  | 年間50枚：250,000円 |
|                    | お2人につき1セット | ハーフセット<br>年間36枚：180,000円 | 年間25枚：125,000円 |
| 梅セット<br>(3,000円相当) | お1人につき1セット | フルセット<br>年間72枚：216,000円  | 年間50枚：150,000円 |
|                    | お2人につき1セット | ハーフセット<br>年間36枚：108,000円 | 年間25枚：75,000円  |

ここがポイント！

- ①歌舞伎座や上演中の演目にちなんだお土産の詰め合わせを年間を通じてご用意！ ※価格は全て税込です。
- ②お1人につき5,000円相当の桜セット、3,000円相当の梅セットからお選びいただけます。  
また、桜・梅共に、  
・ご接待などにオススメの、お1人につき1セットをご用意するフルセット、  
・ご夫婦のお客様をご招待する機会の多い企業様へオススメの、お2人につき1セットをご用意するハーフセット  
のいずれかをお選びいただけます。
- ③月替わりの商品など豊富なラインナップで、年間に何度もご来場になるお客様へのご案内も安心。

梅セット：湯のみ、クリアファイル、歌舞伎座名物人形焼、月替りお菓子  
桜セットはこれに和たおる、売店のおすすめお菓子が追加となります。  
※湯のみに茶托はつきません。

※ご契約コースによるお土産の内容の違いはありません。 ※セット内容は変更となる場合があります。  
※お土産のご用意はご契約コースのチケット枚数に応じています。  
芝居町コースご契約の方が、歌舞伎通コース用セットをお申し込みになる、といったことはできません。



梅セット 桜セット

## ◆お土産は、個別のご注文用のセットもご用意しております

右のお土産セット「花形」「十八番」は、必要なときにだけ、必要な数のご注文を承ることも可能です。どちらのセットも、歌舞伎座でお客様に人気のお土産を詰め合わせました。職場の皆様へのお土産やお客様への贈答などに、ぜひご利用ください！

花形：歌舞伎座ミニゴーフル、「菓匠 翁」せんべい、タオルハンカチ、クリアファイル  
十八番：「銀座千疋屋」銀座レーズンサンド、「赤坂柿山」おかし、限取柄エコバッグ、手ぬぐい、メモ帳

- ※お引き換えは、指定のお時間、場所で承ります。
- ※お土産セットは、毎月の座席のご予約期間中に、その月のご注文を承ります。
- ※セット内容は変更となる場合があります。
- ※こちらからご注文分のご請求書をお送りし、ご入金確認後にお引換券をお送りします。
- ※年間を通してご用意する「桜セット」「梅セット」、個別ご注文用の「花形」「十八番」は、それぞれ内容が異なりますのでご注意ください。



お土産セット「花形」  
1つ3,000円(税込)



お土産セット「十八番」  
1つ5,000円(税込)

※オプションのご利用は、いずれも2018年4月公演～となります。

# 2018年度 ご契約の流れ

## ご契約前に必ずご確認ください。



2018年度分の新規お申し込み締切りは、**2018年1月31日(水)消印有効**となります。

- ・お申し込みいただけるのは日本に登録のある各種法人に限らせていただきます。
- ・この「2018年度 歌舞伎座・法人向け年間シートのご案内」と、「2018年度 歌舞伎座・法人向け年間シート利用規約」の内容を必ずご確認ください、ご了承のうえお申し込みください。
- ・コース内容以外のサービスはいたしかねます。ご了承ください。
- ・お申し込み口数は、各コース最大3口までとさせていただきます。
- ・定員になり次第お申し込みは締切りとさせていただきます。

### ①お申し込み

#### ◆前年度から引き続きご契約の方

**2017年10月31日(火)までに**、お申し込み書に必要事項を全てご記入、捺印をいただき、事務局までご郵送ください。

※2017年10月31日(火)までは、優先的にご契約枠を確保いたします。  
※継続しない場合も、上記期日までにお申し込み書のご返送をお願いいたします。

#### ◆新規でご契約をご希望の方

お申し込み書に必要事項を全てご記入、捺印をいただき、事務局までご郵送ください。

### ②ご請求書送付

ご希望の通りコース内容を手配できましたら、ご担当者様へご請求書をお送りします。案内に沿ってご入金ください。

※一括でのご入金をお願いいたします。  
※ご案内した期限までに事務局への通知無くご入金のない場合、お申し込みは失効いたします。

### ③ご契約成立

ご入金を確認できましたら、ご契約成立となります。  
2018年4月公演のご予約のご案内を、2018年2月10日頃お届けいたします。

## 毎月のご予約について

ご契約いただきますと、2018年4月公演よりご予約が可能となります。  
2019年3月公演までのご契約期間中は、毎月にご予約をしていただきます。

### STEP1 「ご予約についてのご案内」を送付

事務局よりご担当者様へ、毎月「ご予約についてのご案内」をお送りします。  
ご予約受付期間等、重要事項が含まれますので必ずご確認ください。

◇お届けの目安…対象公演月の2か月前の10日頃  
例 4月公演の場合：2月10日頃

### STEP2 お申し込み

ご予約受付期間内に、ご予約専用Webサイトよりお申し込みください。期間以降は一切お受けできません。

**また、ご予約受付期間後の変更・キャンセルはできません。**  
ご予約専用Webサイトのご利用方法は、ご契約後にご案内いたします。

◇ご予約受付期間の目安…対象公演月の2か月前の10日～1か月前の5日頃  
例 4月公演の場合：2月10日～3月5日頃

### STEP3 ご予約内容をご確認ください

ご予約内容は、Webサイトのマイページより確認いただけます。  
ご予約受付期間内であれば、何度でも変更・キャンセルが可能です。

### STEP4 チケット、各種引換券お届け

チケット、各種引換券を宅配便でご担当者様宛にお届けします。  
また、次月分の「ご予約についてのご案内」(STEP1)を同送いたします。

◇お届けの目安…対象公演月の前月の10日頃  
例 4月公演の場合：3月10日頃  
5月公演分の「ご予約についてのご案内」(STEP1)を同送いたします。



# 歌舞伎座いろは

歌舞伎座と歌舞伎公演に関するよくあるご質問をまとめました。  
ぜひご一読ください。

## Q. 観劇する時の決まりごとはあるの？

- A. 携帯電話の電源はOFF、上演中の撮影、おしゃべりは禁止など、基本的なマナーのみお守りいただくようお願いしています。特別な決まりごとはありませんので、お気軽にご来場ください。



公演期間。  
期間中は基本的に  
休演日はありません。

公演  
タイトルです。

## Q. 公演の概要を知りたい！

- A. 公演の概要は、チラシやインターネットで確認することができます。  
(歌舞伎公式サイト「歌舞伎美人」www.kabuki-bito.jp)

開演時間と  
上演する演目。  
部によって演目  
や出演者は  
異なります。



演目ごとの  
主な出演者。

## Q. 公演のタイムスケジュールを知りたい！

- A. 歌舞伎座の場合、通常、昼の部：11時、夜の部：16時30分開演の2部制となるものがほとんどです。

公演時間は2部制の場合は一つの部につき約4時間半～5時間、幕と幕の間には必ず休憩(幕間)が入り、30分ほどの大休憩の際に、お食事を召し上がるのが通常のパターンです。

休憩に入る時間や終演の時間は、演目によって月ごとに変動しますので、歌舞伎公式サイトの「歌舞伎美人」でチェックしていただくか、歌舞伎座までお問い合わせください。

## Q. 開演後の途中入場はできるの？

- A. 場面によっては多少お待ちいただくこともありますが、ご案内は可能です。劇場の係の者にお声掛けください。

## Q. この先の公演スケジュールを知りたい！

- A. 歌舞伎座では基本的に、1年を通して歌舞伎の公演が行われていますが、演目や出演者が発表されるのは、上演月の2か月前頃が目安となります。

公演内容の詳細は、歌舞伎座ホームページ(www.kabuki-za.co.jp)や、歌舞伎公式サイト「歌舞伎美人」にも掲載されます。

また、月によっては、毎年同じ公演形態、タイトルで上演される月もあります。  
(※年によって内容が変更となる可能性もあります。)

例 ◇1月公演「壽初春大歌舞伎」

毎年、新年を祝う華やかな演目が上演されます。また、場内も、門松などのお正月飾りで、普段より一層晴れやかな雰囲気になります。

◇8月公演「八月納涼歌舞伎」

8月公演は、通常の2部制とは異なり、毎年第1部～第3部までの3部制となるものがほとんどです。

開演時間はそれぞれ、第1部:11:00、第2部:14:30、第3部:18:30のようになります。(※公演内容により変動します)

3部制の場合、公演時間は一つの部につき2時間半～3時間ほどになります。

◇11月公演「吉例顔見世大歌舞伎」

11月は、江戸時代の頃より「芝居国の正月」とされてきました。その伝統から、歌舞伎座でも、この月は顔見世興行を行うのが通例となっています。出演者も豪華な顔ぶれで、多彩な演目が上演されます。



年間シートのお申し込み、お問い合わせはこちらまで。

## 歌舞伎座・法人向け年間シート事務局

〒104-0061

東京都中央区銀座4-12-15 歌舞伎座内

歌舞伎座・法人向け年間シート事務局

TEL.03-3545-6805

FAX.03-3545-6890

MAIL [kabukiza\\_season\\_seat@shochiku.co.jp](mailto:kabukiza_season_seat@shochiku.co.jp)