

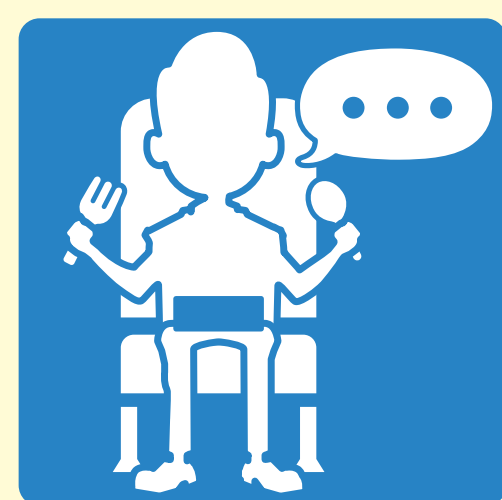
# 新型コロナウイルス感染拡大防止 および感染予防対策について

大阪松竹座では、下記の対策をしております。  
何卒ご理解とご協力を賜りますようお願い申し上げます。

## お客様へのお願い



**マスク着用を推奨します**  
(咳エチケット等、他のお客様へのご配慮をお願いいたします)



**お食事はご自身のお座席でお召し上がりください**  
(お食事中は出来る限り会話をお控えください)  
(上演中及びロビーでのお食事はできません)  
(アルコール類の持ち込みはお断りします)



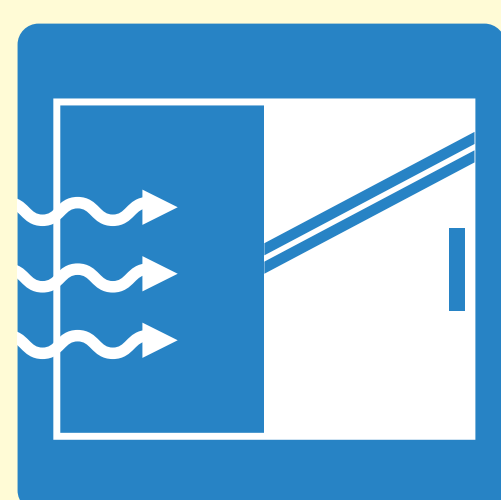
**客席内やロビー等における大きな声での私語・会話はお控えください**



**出演者への出待ち入待ちはお断りします**  
(プレゼント等もご遠慮ください)

- 令和5年3月13日より、政府の方針を受け、マスク着用は個人の判断が基本となりますが、事業者の判断でマスクの着用を求める場合があります。
- 体調不良の際はご来場をお控えください。
- 劇場内で係員の指示および注意事項に従わない場合や他のお客様への迷惑行為を確認した場合は、入場をお断りすることがあります。  
We may refuse entry to customers who do not follow the theatre staff's instructions, or who cause any nuisance that unreasonably interferes with other customers.

## 劇場での取り組み



**場内の換気、湿度は適正に保たれています**  
(通常時よりも換気の促進を強化しています)



**劇場内の各所に消毒液を設置しています**



**客席場内の全座席は毎日消毒いたします**



**劇場スタッフの体調管理を強化しています**  
(毎朝の検温、接客時にはマスク・手袋を着用しています)



※今後も政府や関係省庁、自治体などから新たな情報発表がなされた場合は、その内容により対策を追加および変更する場合がございます。その場合は随時「松竹公式サイト」にてお知らせいたします。